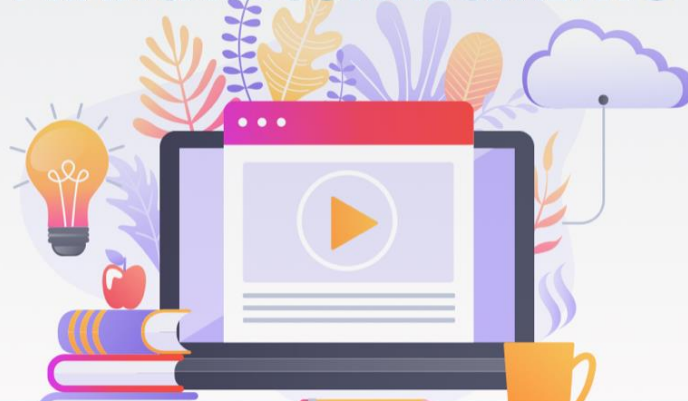


# OFICINA PRÁTICA E CONHECIMENTO



**EAPN**  
PORTUGAL  
REDE EUROPEIA ANTI-POBREZA  
www.eapn.pt

**Inscreva-se. Partilhe. Inspire-se.**

## CICLO DE OFICINAS DE PRÁTICA E CONHECIMENTO “INTERVENÇÃO COM PESSOAS EM SITUAÇÃO SEM-ABRIGO”

### OFICINAS

**5ª feiras, novembro e dezembro às 9h30-12h00/11h30, via online**

18 nov. | Oficina 1 | 9h30 – 12h00 | **Habitação permanente: Modelo Casas Primeiro** – AEIPS

25 nov. | Oficina 2 | 9h30 – 12h00 | **Saúde Mental nas pessoas em situação de sem-abrigo** – AEIPS

2 dez. | Oficina 3 | 9h30 – 11h30 | **Programa de Consumo Vigiado Móvel (PCVM)** -GAT e Médicos do Mundo

9 dez. | Oficina 4 | 9h30 – 11h30 | **Participação e Cidadania: Educação de Pares** – C.A.S.O

### OBJETIVOS

- Divulgar o modelo/metodologia de habitação permanente Casas Primeiro (Housing in First);
- Contribuir para aumentar o conhecimento sobre a resposta à saúde mental das pessoas em situação de sem-abrigo;
- Contribuir para aumentar o conhecimento os objectivos e respostas do PCVM acerca da saúde, da segurança e qualidade de vida dos utilizadores de drogas injetadas (UDI) e das comunidades mais afetadas pelo consumo em espaços públicos;
- Promover a participação e a cidadania das pessoas em situação de sem abrigo através da educação de pares.

### FORMATO/METODOLOGIA

Oficinas em formato on-line, através da Plataforma Zoom, com a duração de 2h30e/ou 2h00 cada, tendo por base a apresentação/reflexão de casos práticos.

### DESTINATÁRIOS

Profissionais da área social, educação e saúde que intervenham em organizações sociais e/ou projetos de intervenção.

## TEMÁTICAS E CONTEÚDOS

### Oficina 1 | **HABITAÇÃO PERMANENTE: MODELO CASAS PRIMEIRO**

#### Conteúdos abordar:

O Housing First é um modelo inovador para responder às situações de sem-abrigo, propondo o acesso direto a uma habitação permanente e independente e a disponibilização de serviços de apoio individual no contexto habitacional e na comunidade. Nesta sessão serão abordados os seguintes tópicos: princípios orientadores do modelo, componentes-chave da intervenção, implementação da abordagem no contexto nacional e internacional, resultados de avaliação e investigação do modelo Housing First.

#### Dinamização: Teresa Duarte (AEIPS)

Teresa Duarte é licenciada em Política Social pelo Instituto Superior de Ciências Sociais e Políticas e tem um mestrado em Psicologia Comunitária realizado no ISPA-Instituto Universitário. Desde 1987 que desenvolve a sua atividade profissional na AEIPS – Associação para o Estudo e Integração Psicossocial, uma organização que tem como objetivos a promoção do recovery e integração comunitária de pessoas com experiência de doença mental. Em 2009 iniciou o projeto Casas Primeiro/Housing First para pessoas em situação de sem-abrigo com problemas de saúde mental. Representa a AEIPS no Núcleo de Planeamento e Intervenção com a Pessoa Sem Abrigo de Lisboa (NPISA), bem como na rede Housing First Portugal. Tem participado em diversos projetos europeus e internacionais como o Housing First Europe, o Housing First Guide Europe, o Housing First Cross Countries Fidelity Project e o projeto de investigação Home\_EU.

### Oficina 2 | **SAÚDE MENTAL NAS PESSOAS EM SITUAÇÃO DE SEM ABRIGO**

#### Conteúdos abordar:

Os problemas de saúde mental constituem um fator de risco para as situações de sem-abrigo e podem desenvolver-se como consequência das condições adversas de vida na rua. Nesta sessão iremos desenvolver os seguintes aspetos: interação entre os problemas de saúde mental e a falta de habitação, abordagem ecológica de intervenção, estratégias de promoção de processos de recovery, bem-estar e integração comunitária das pessoas com problemas de saúde mental em situação de sem-abrigo.

#### Dinamização: Teresa Duarte (AEIPS)

Teresa Duarte é licenciada em Política Social pelo Instituto Superior de Ciências Sociais e Políticas e tem um mestrado em Psicologia Comunitária realizado no ISPA-Instituto Universitário. Desde 1987 que desenvolve a sua atividade profissional na AEIPS – Associação para o Estudo e

**Integração Psicossocial**, uma organização que tem como objetivos a promoção do recovery e integração comunitária de pessoas com experiência de doença mental. Em 2009 iniciou o projeto Casas Primeiro/Housing First para pessoas em situação de sem-abrigo com problemas de saúde mental. Representa a AEIPS no Núcleo de Planeamento e Intervenção com a Pessoa Sem Abrigo de Lisboa (NPISA), bem como na rede Housing First Portugal. Tem participado em diversos projetos europeus e internacionais como o Housing First Europe, o Housing First Guide Europe, o Housing First Cross Countries Fidelity Project e o projeto de investigação Home\_EU.

### **Oficina 3 | PROGRAMA DE CONSUMO VIGIADO MÓVEL**

#### **Conteúdos abordar:**

- O que é um programa de consumo vigiado?
- Contexto europeu e a experiência de implementação em Lisboa
- Objetivos, atividades e resultados do programa móvel
- Discussão prática

#### **Dinamização: Adriana Curado | GAT e Joana Pires | Médicos do Mundo**

**Adriana Curado.** Formação em psicologia e saúde pública. Co-coordenadora do Programa de Consumo Vigiado Móvel desde 2019, pelo Grupo de Ativistas em Tratamentos (GAT).

**Joana Pires.** Enfermeira de Saúde Pública. Mestranda em enfermagem de especialidade em saúde mental e psiquiátrica. Enfermeira na Médicos do Mundo no Programa de Consumo Vigiado Móvel.

### **Oficina 4 | PARTICIPAÇÃO E CIDADANIA: EDUCAÇÃO DE PARES**

#### **Conteúdos abordar:**

- Os diversos papéis que a educação de pares pode desempenhar tendo em consideração o seu saber único, bem como o acesso facilitado que tem a pessoas e contextos de uso, que são inacessíveis e escondidos dos olhares que julgam (legal e moralmente), num sistema em que um grupo de pessoas é rotulado, excluído, marginalizado e estigmatizado... pelo uso do seu corpo para o prazer.
- A educação entre-pares e o trabalho liderado pelas comunidades.
- A co-construção activa da saúde de cada pessoa. Uma nova medicina feita por medida, multidisciplinar e que olhe aos diversos e complexos factores da biologia, da sociologia e da psicologia na forma única como cada pessoa vive e é.
- Para a reconstrução de relações de confiança com “a sociedade” que deixou a sua vida desamparada.

#### **Dinamização: Rui Coimbra | C.A.S.O**

Licenciado em Psicologia, em 1998, na Universidade do Porto, na Faculdade de Psicologia e Ciências da Educação. É colaborador intermitente na APDES (Agência Piaget para o Desenvolvimento), em diversos projectos, incluindo uma formação em educação de pares em contexto prisional e é também presidente da Direcção da Associação CASORGANIZADOS (Consumidores Associados Sobrevivem Organizados)”.  
É membro da Direcção da EuroNPUD (Rede Europeia de Pessoas que Usam Drogas) -desde 2014 - e membro da Direcção, da Comissão Executiva, gestão projectos e apoio técnico em metodologias de mobilização de Pares PUD na EuroNPUD (Rede Europeia de Pessoas que Usam Drogas) - desde 2016.

## INSCRIÇÕES

Inscrição gratuita para associados da EAPN Portugal e está sujeita a pagamento de 10€ por oficina para não associados da EAPN Portugal

Oficina 1 | Inscrições até 16 de novembro

Oficina 2 | Inscrições até 23 de novembro

Oficina 3 | Inscrições até 29 de novembro

Oficina 4 | Inscrições até 6 de dezembro

através <https://forms.gle/HxYGmN5PsjWdNprj7>

**Após a data limite de inscrição será enviado e-mail de confirmação.** Os participantes das Oficinas irão receber um Certificado de Participação via e-mail.

## ORGANIZAÇÃO

Esta atividade é promovida pelo Núcleo do Porto da EAPN Portugal.

+inf.:

**Graça Lourenço**

Núcleo Distrital do Porto da EAPN Portugal

[porto@eapn.pt](mailto:porto@eapn.pt)

Rua Pereira Reis 91, R/C

4200-447 Porto

Tele.: 967 084 611/932 828 465

[www.eapn.pt](http://www.eapn.pt)

