

# O impacto social das políticas de austeridade na sociedade portuguesa



## NOTAS SOBRE A POBREZA INFANTIL EM PORTUGAL

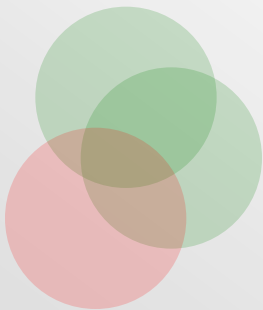


Amélia Bastos



*18 de Dezembro de 2012*

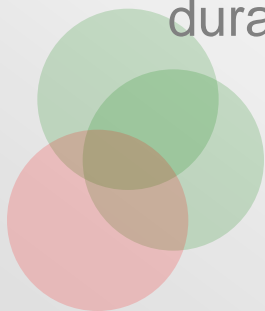
***“ (...) A exclusão social [das crianças] toma várias formas, algumas das quais estão enraizadas nas condições materiais das famílias e nas condições económicas da sociedade, mas outras estão relacionadas com as relações sociais, sejam intergeracionais ou intrageracionais. Uma forma de exclusão social corresponde aos modos como as crianças pobres são marginalizadas por falta de recursos materiais.”***



Davis, J. M., & Hill, M. (2006). Introduction. E. Kay M. Tisdall, Hohn M. Davis, Malcolm Hill and Alan Prout (Eds.). *Children, young people and social inclusion: Participation for what? UK: The Policy Press.*

Na infância e na juventude, os factores gerais de exclusão têm uma expressão mais preocupante:

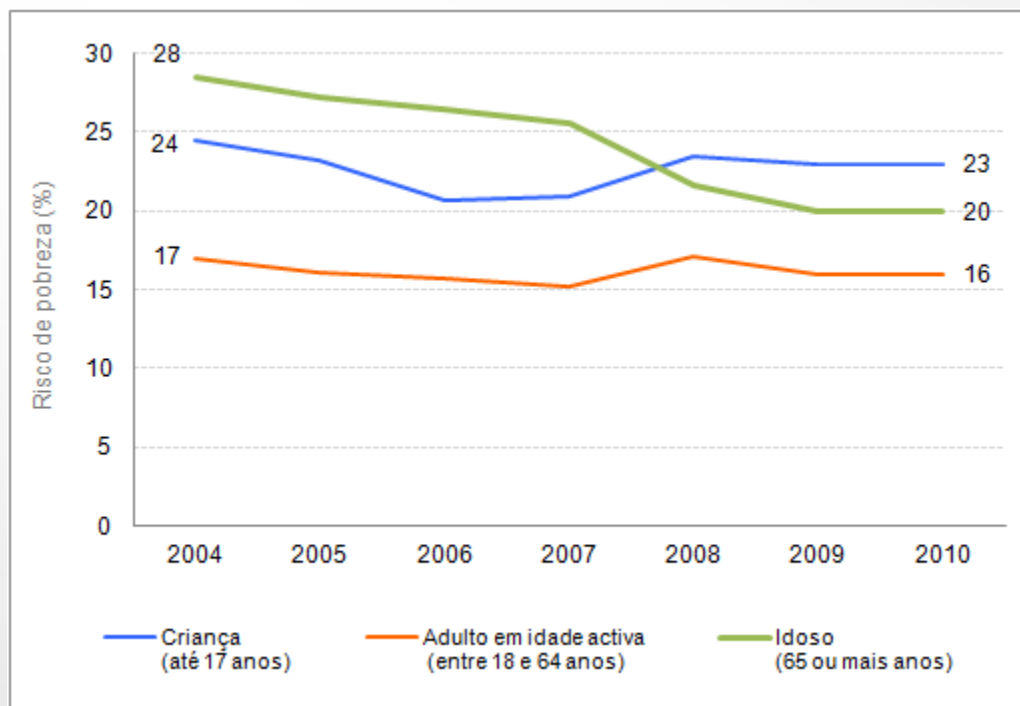
- A pobreza atinge proporcionalmente mais crianças e jovens do que adultos,
- Os efeitos de exclusão na infância e juventude são mais duradouros, reproduzindo-se nas gerações subsequentes.



2

## DIMENSÃO DO PROBLEMA

### Risco de **pobreza** por escalão etário

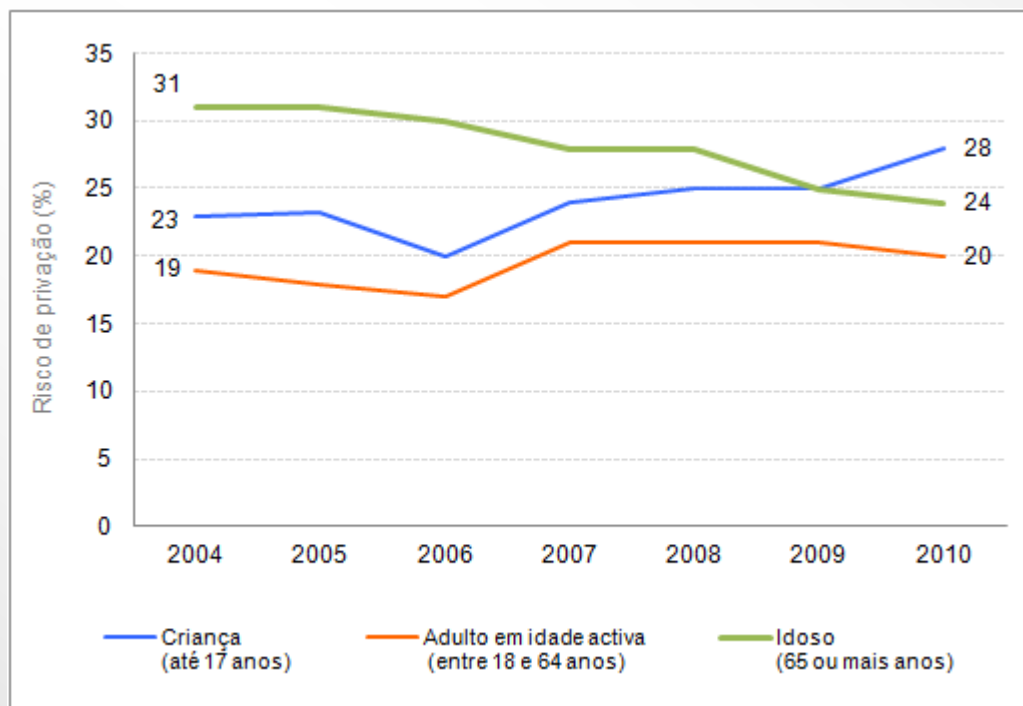


Fonte: INE - ICOR

2

## DIMENSÃO DO PROBLEMA

Risco de **privação** por escalão etário



Fonte: INE - ICOR

**DIMENSÃO DO PROBLEMA****Duração da pobreza**

<b>Risco de pobreza persistente</b>	<b>Ano: 2010</b>
<b>Crianças</b>	<b>19,6</b>
Adultos	13,1
Idosos	14,6

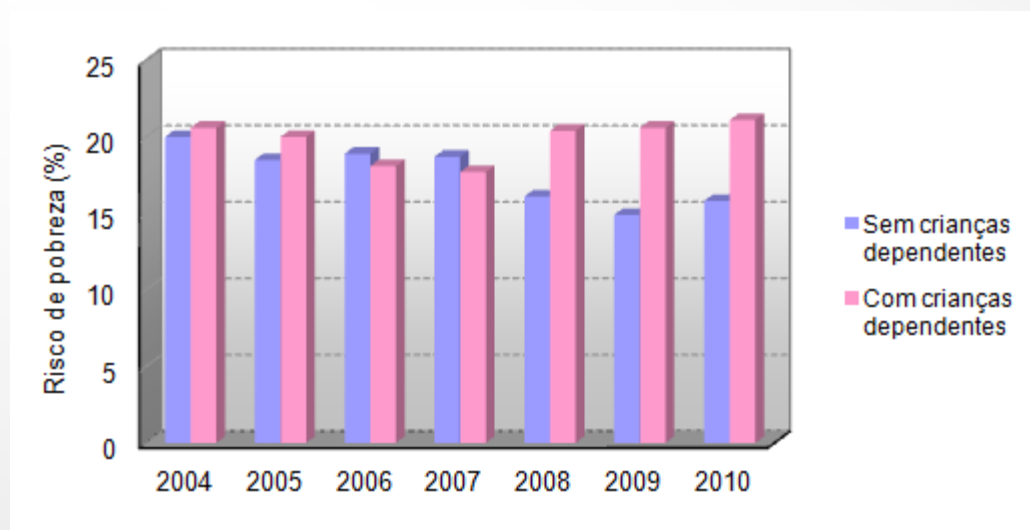
Fonte: EU-SILC



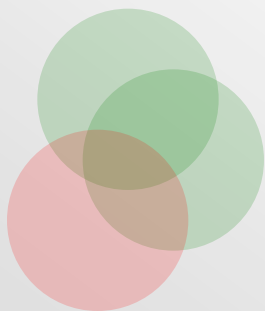
2

## DIMENSÃO DO PROBLEMA

Risco de pobreza de acordo com a presença de crianças no agregado familiar



Fonte: INE - ICOR



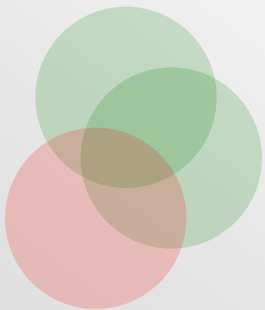
## DIMENSÃO DO PROBLEMA

### Portugal e a UE

#### Risco de pobreza

Ano: 2010	Total	Crianças (idade < 18)
UE (27)	16,9	20,5
<u>Portugal</u>	<u>18,0</u>	<u>22,4</u>

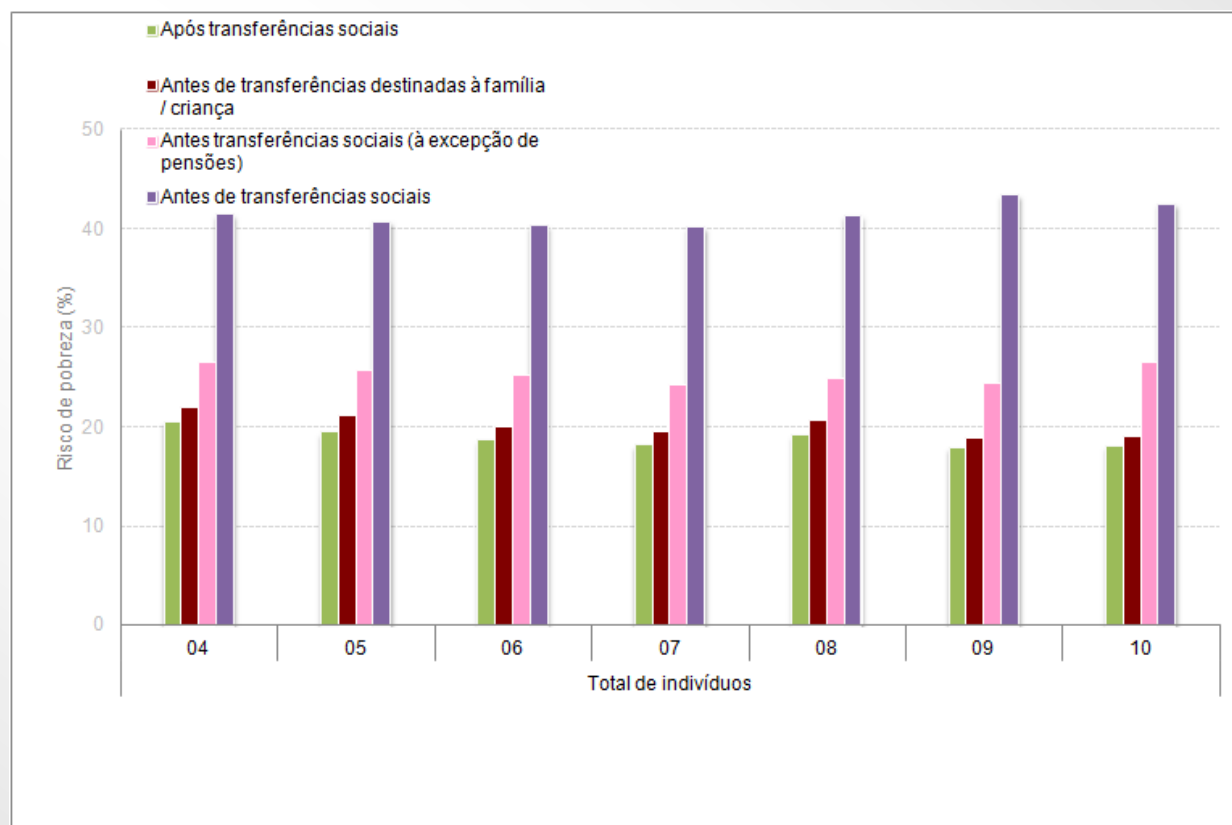
Fonte: EU-SILC





## POLÍTICA SOCIAL E POBREZA INFANTIL

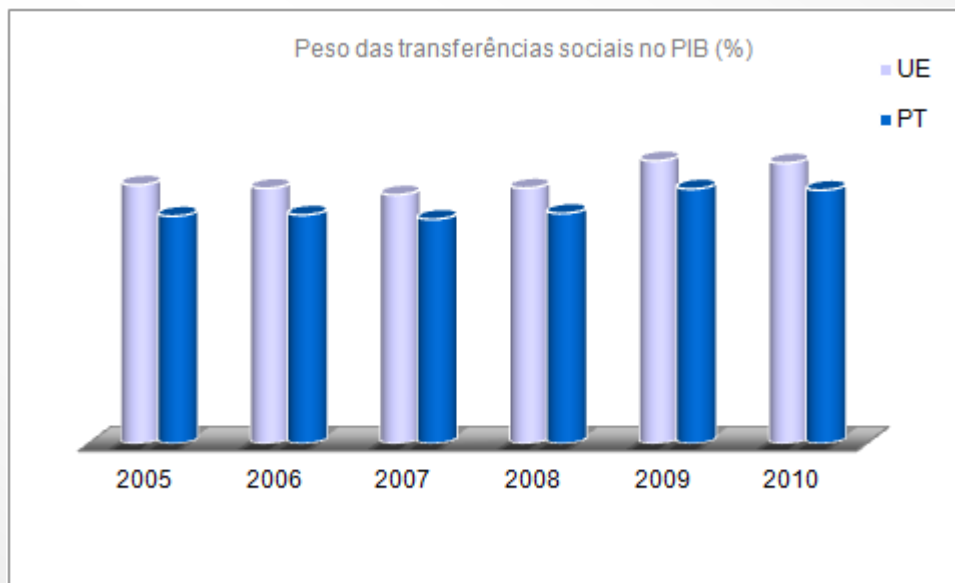
### Risco de pobreza e transferências sociais



Fonte: INE - ICOR

## POLÍTICA SOCIAL E POBREZA INFANTIL

### Transferências sociais – PT e UE

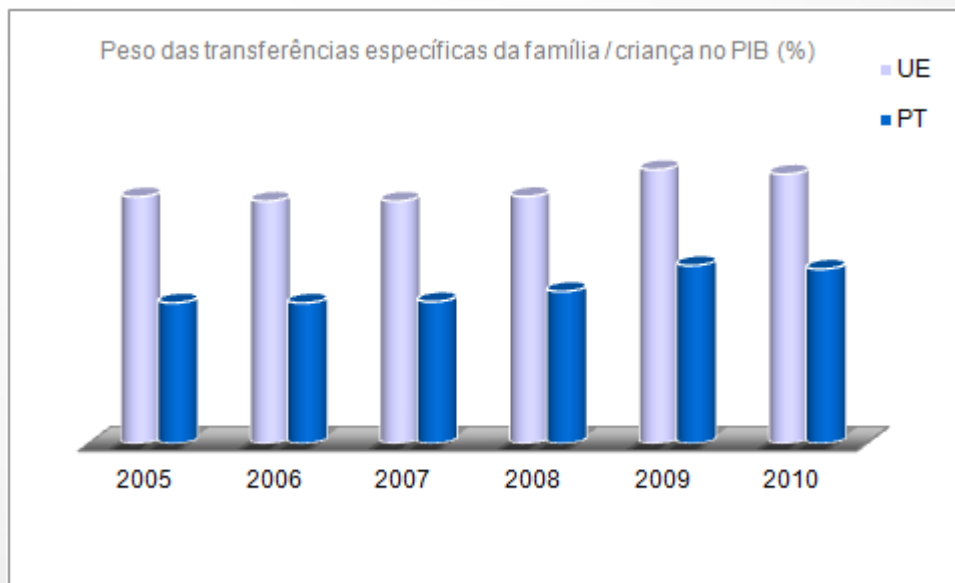


Fonte: EUROSTAT

3

## POLÍTICA SOCIAL E POBREZA INFANTIL

Transferências sociais específicas da família / criança – PT e UE



Fonte: EUROSTAT

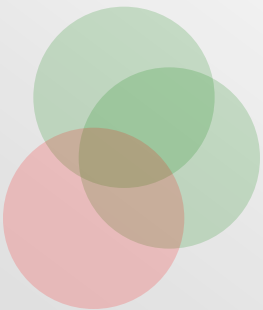
4

## NOTAS FINAIS

Necessidade de monitorizar a situação das crianças

Medidas de política social de carácter universal vs condicionadas

Perspectiva de ciclo de vida



3

## NOTAS FINAIS

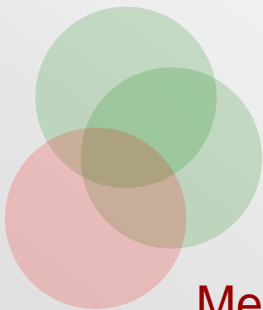
### Eixos orientadores das medidas de política social:

Recursos monetários das famílias → **Decréscimo do rendimento**

Participação dos pais no mercado de trabalho → **Retracção da economia**

Controle das situações de risco → **Contenção de gastos públicos**

Medidas específicas de combate à pobreza infantil → **Assistencialismo**



Obrigada pela vossa atenção.

