



Rendimento Mínimo Adequado em Portugal: o investimento numa sociedade mais inclusiva

Carlos Farinha Rodrigues

ISEG / Universidade de Lisboa

carlosfr@iseg.ulisboa.pt



**RENDIMENTO MÍNIMO ADEQUADO: O INVESTIMENTO NUMA
SOCIEDADE MAIS INCLUSIVA**



■ **Objectivos:**

- ❑ **Apresentar o programa do Rendimento Social de Inserção (RSI) implementado por Portugal.**
- ❑ **Evidenciar como o RSI se articula com outros programas de combate à pobreza e à exclusão social.**
- ❑ **Ilustrar as consequências das alterações introduzidas no RSI nos últimos anos.**
- ❑ **Simular o impacto (RSI) na distribuição do Rendimento.**



Principais Características do RSI:



■ Principais características do RSI:

- O Rendimento Social de Inserção (RSI) é uma medida de protecção social cujo objectivo é o de atenuar a pobreza extrema através da redução da intensidade da pobreza dos sectores mais vulneráveis da população .
- O RSI é constituída por:
 - A. Um contrato de inserção para os ajudar a integrar-se social e profissionalmente;
 - B. Uma prestação em dinheiro para satisfação das suas necessidades básicas.



■ Principais características do RSI:

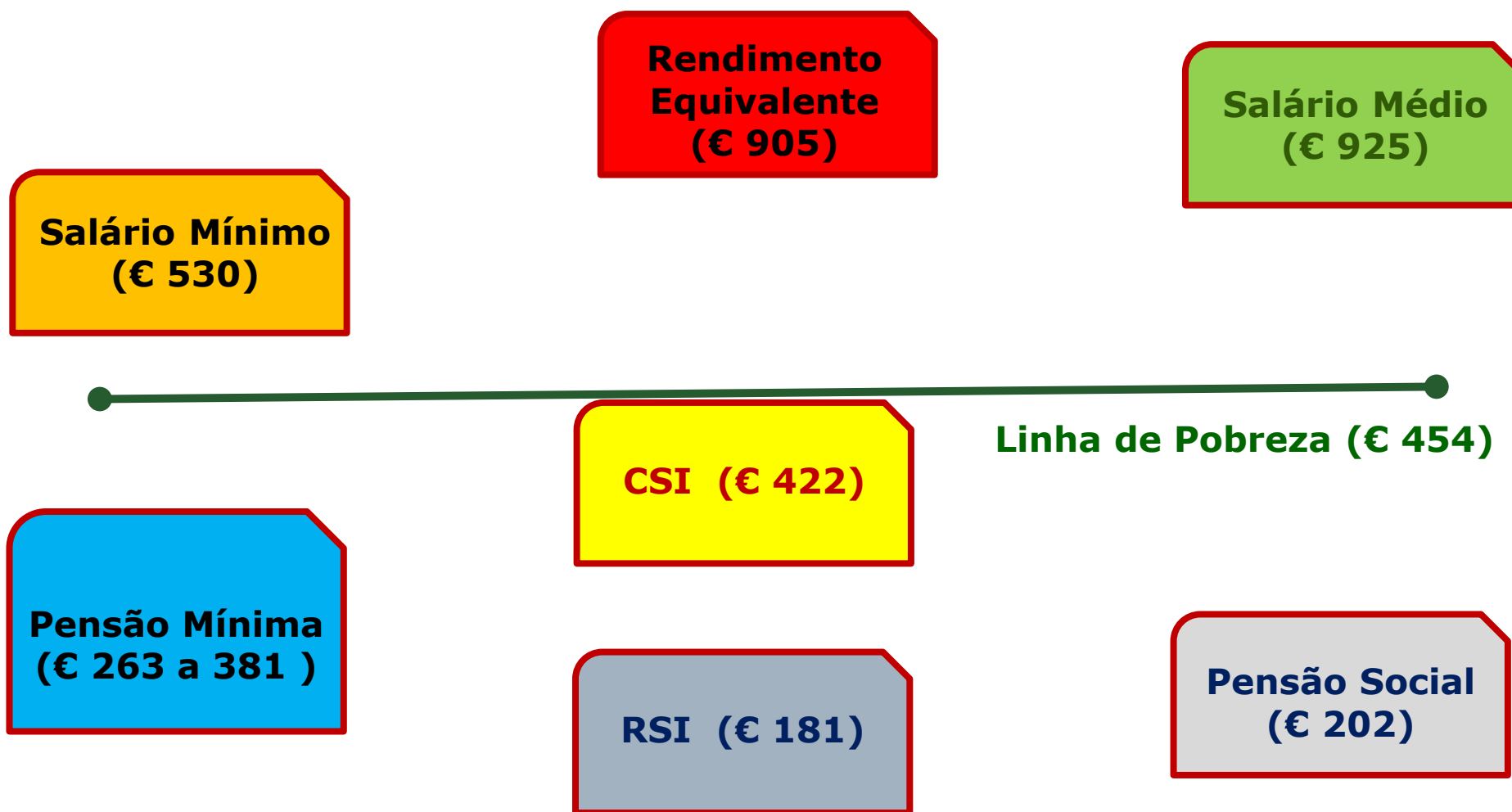
- ❑ O RSI materializa-se numa prestação do regime não contributivo da Segurança Social, que garante a todos os indivíduos a reposição da diferença entre os seus rendimentos reais e um limiar mínimo de rendimento tomado como referência.
- ❑ Combinação entre o direito à prestação e o sistema de obrigação-direito de inserção através da obrigatoriedade de seguimento dum programa de inserção social.
- ❑ As pessoas, para receberem o Rendimento Social de Inserção, celebram e assinam um Contrato de Inserção, do qual consta um conjunto de deveres e direitos, com vista à sua integração social e profissional.



Articulação entre o RSI e outras políticas sociais de combate à pobreza e à exclusão social



■ Articulação entre o RSI e outras políticas sociais de combate à pobreza e à exclusão social (2016)



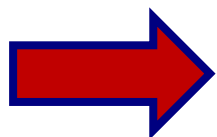


Análise das alterações do RSI

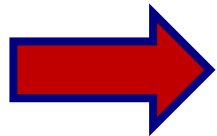


■ Rendimento Mínimo e Limiar de Pobreza

<i>Valores em euros/mês</i>	2009	2010	2011	2012	2013	2014	2015	2016
Linha de Pobreza (indivíduo só)	434	421	416	409	411	422	439	454
Valor do Rendimento Mínimo (RSI)	187	190	190	178	178	178	181	181
RSI /LP	43.1%	45.1%	45.5%	43.6%	43.3%	42.2%	41.2%	39.9%
Linha de Pobreza (casal 2 filhos)	911	883	874	859	863	886	922	952
Valor do Rendimento Mínimo (RSI)	562	512	512	374	374	374	380	489
RSI /LP	61.6%	57.9%	58.6%	43.6%	43.3%	42.2%	41.2%	51.3%



Ninguém deixa de ser pobre por receber o RSI.



O RSI reduz a intensidade da pobreza.



■ As alterações na escala de equivalência do RSI

	2009	2010	2012	2016
1º Adulto	1.0	1.0	1.0	1.0
2º Adulto	1.0	0.7	0.5	0.7
Restantes adultos	0.7	0.7	0.3	0.7
Crianças	0.5	0.5	0.3	0.5
Casal com dois filhos menores	3.0	2.7	2.1	2.7



Os valores do RSI



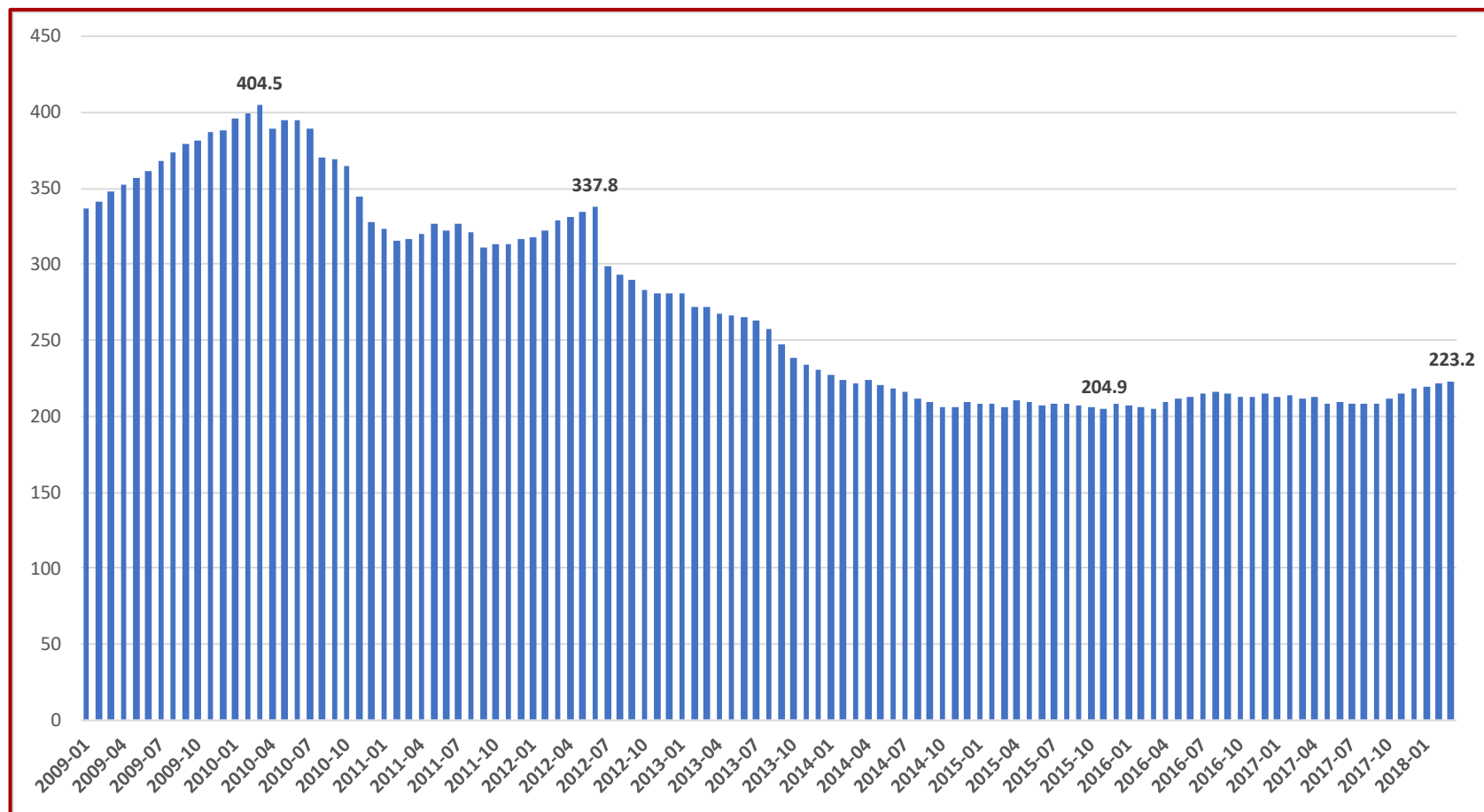
■ Os valores do RSI

	2009	2010	2011	2012	2013	2014	2015	2016
Despesa com o RSI (milhões euros)	507.7	519.9	414.4	387.9	315.1	294.4	287.4	334.7
Prestação RSI (milhões de euros)	450.6	467.4	382.3	357.1	286.0	265.3	258.6	305.4
<i>(2009=100)</i>	<i>100.0</i>	<i>103.7</i>	<i>84.8</i>	<i>79.2</i>	<i>63.5</i>	<i>58.9</i>	<i>57.4</i>	<i>67.8</i>
Peso da despesa com o RSI no total da despesa da Segurança Social	1.7 %	1.7 %	1.4 %	1.1 %	0.7 %	0.8 %	0.9 %	1.1 %

Fonte: Relatório da Conta da Segurança Social 2016



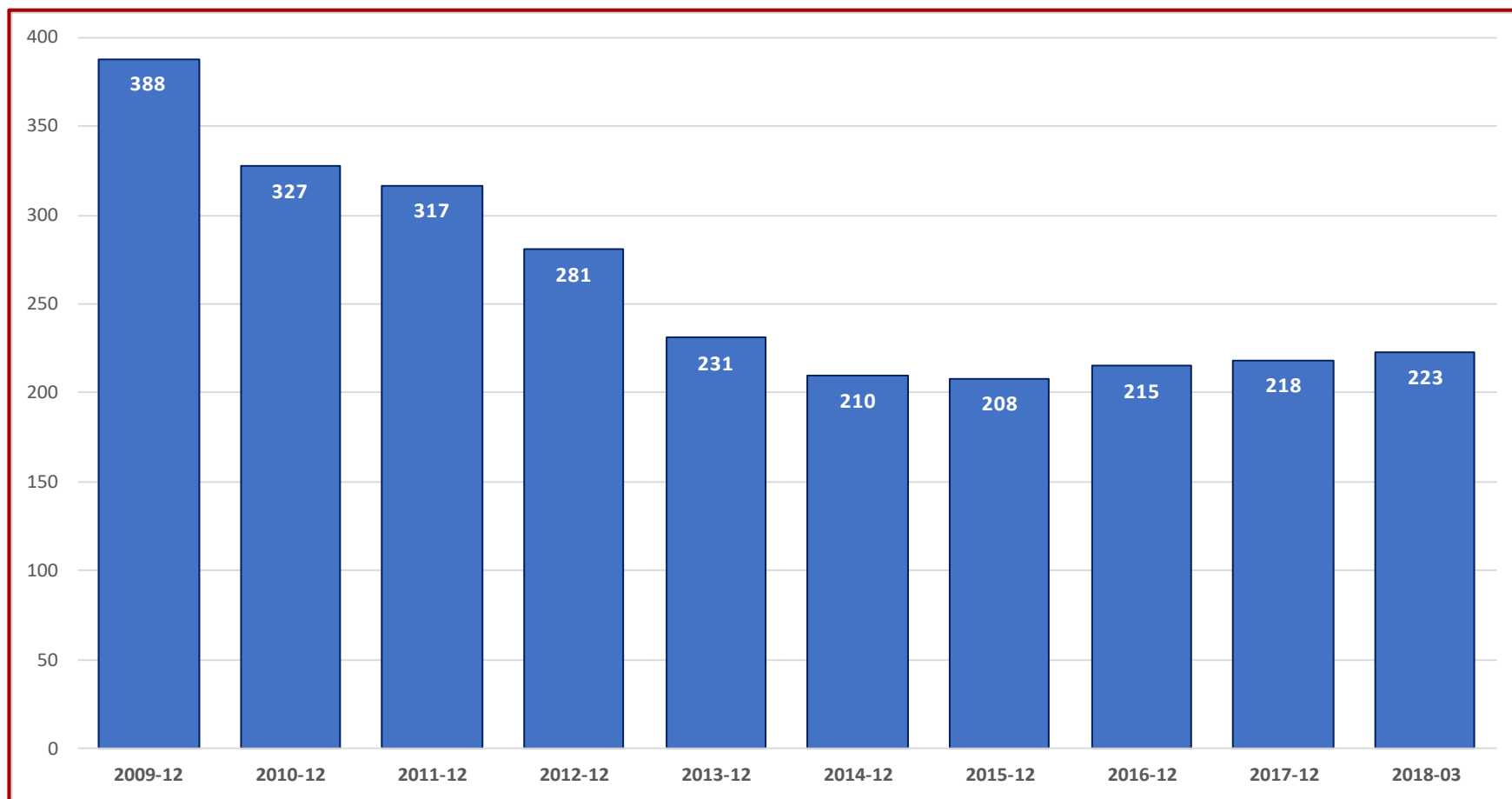
BENEFICIÁRIOS COM PROCESSAMENTO DE RSI (milhares)



Fonte: Estatísticas da Segurança Social



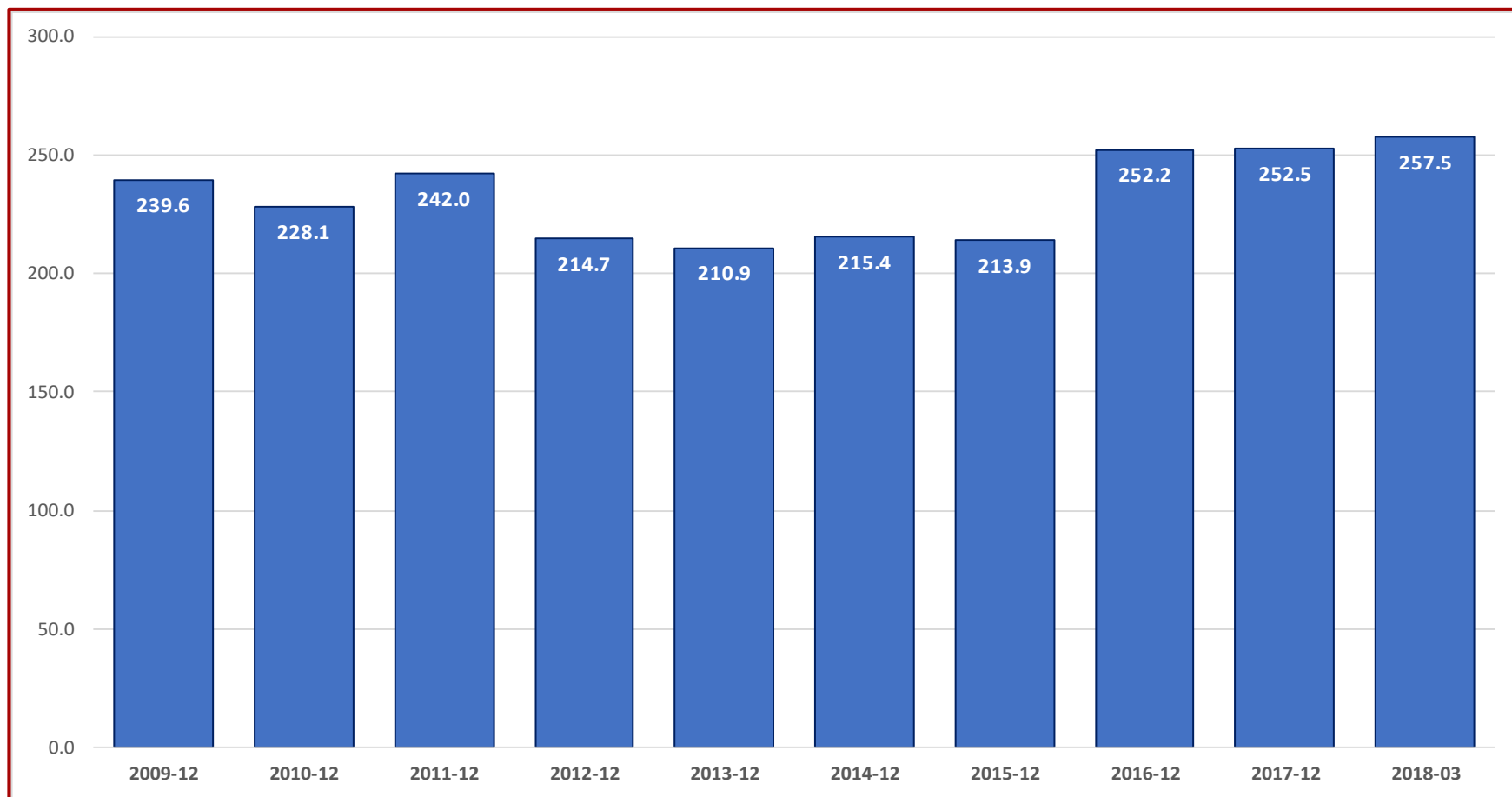
BENEFICIÁRIOS COM PROCESSAMENTO DE RSI (milhares)



Fonte: Estatísticas da Segurança Social



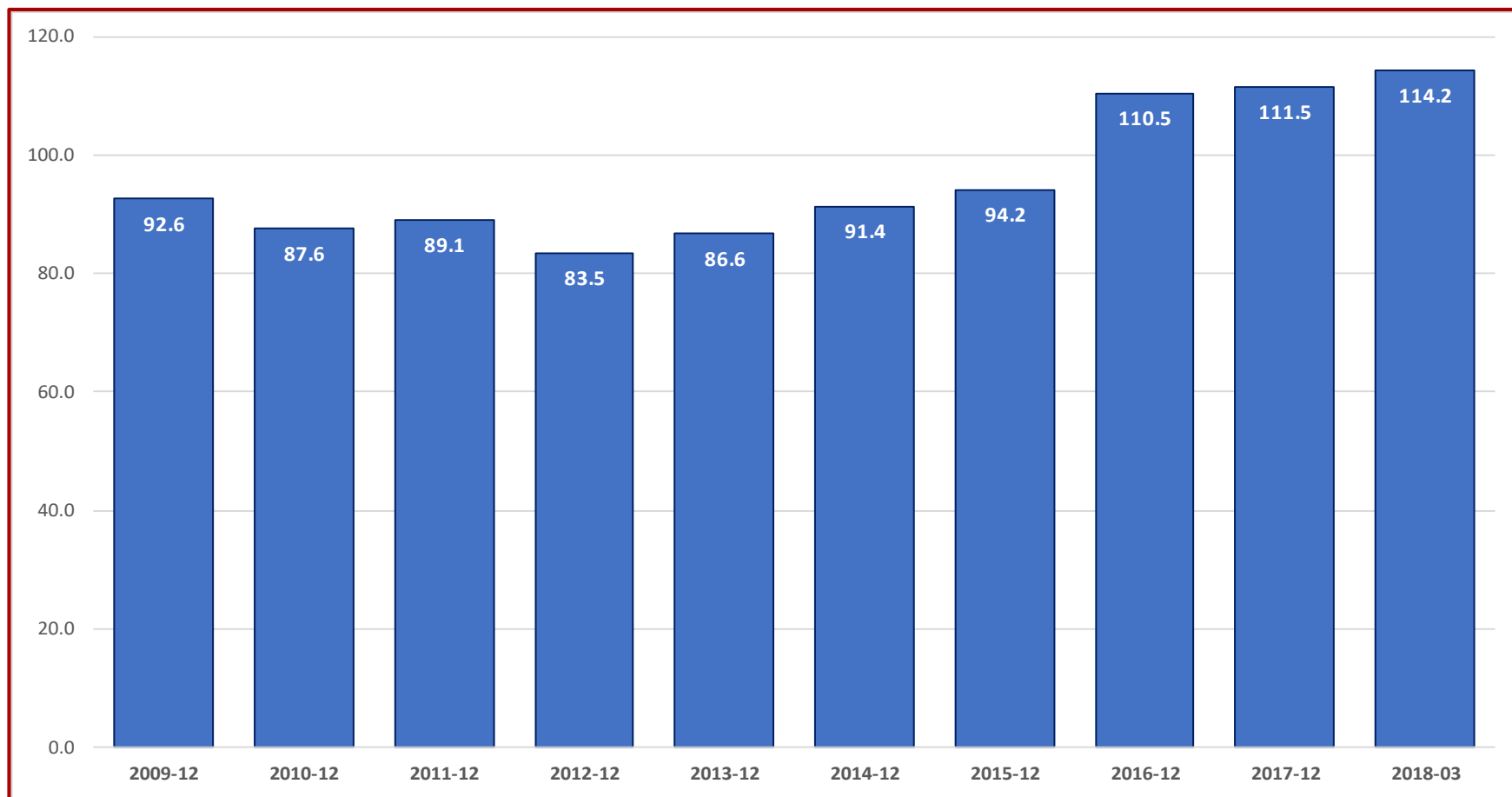
VALOR MÉDIO DA PRESTAÇÃO DE RSI POR FAMÍLIA (€)



Fonte: Estatísticas da Segurança Social



VALOR MÉDIO DA PRESTAÇÃO DE RSI POR BENEFICIÁRIO (€)



Fonte: Estatísticas da Segurança Social



Microssimulação do RSI



■ **Simulação do RSI: Metodologia**

- ❑ **Os modelos de microsimulação têm sido largamente utilizados em diversos países europeus para simular os impactos redistributivos das políticas sociais e fiscais.**
- ❑ **O estudo dos impactos das alterações no RSI que apresentamos utiliza o modelo europeu de microsimulação Euromod.**
- ❑ **O Euromod utiliza os microdados dos inquéritos às famílias (rendimentos originais, situação no mercado de trabalho, características demográficas, etc.) para simular prestações sociais e impostos directos.**



■ **Simulação do RSI: Metodologia**

- ❑ **A base de dados subjacentes à microssimulação efectuada é vaga de 2015 do European Union Statistics on Income and Living Conditions (EU-SILC) .**
- ❑ **Utilizando o Euromod é possível simular os impactos redistributivos da alteração na condição de recursos do RSI na sua eficácia e eficiência na redução da pobreza e da exclusão social.**



Microssimulação do RSI: Impacto do RSI na Distribuição do Rendimento Equivalente

	<i>2014</i>	<i>2017</i>
1º Decil	+ 17.2 %	+ 25.8 %
2º Decil	+ 0.2 %	+ 0.5 %
Total	+ 0.4 %	+ 0.6 %

Fonte: Cálculos do autor usando o EUROMOD G4.31 e a base de microdados EU-SILC 2015



Microssimulação do RSI: Impacto do RSI na Incidência e Intensidade da Pobreza

	2014	2017
Incidência da Pobreza	- 0.2 %	- 0.9 %
Intensidade da Pobreza	- 13.5 %	- 19.8 %

Fonte: Cálculos do autor usando o EUROMOD G4.31 e a base de microdados EU-SILC 2015



Microsimulação do RSI: Impacto do RSI na Desigualdade

	<i>2014</i>	<i>2017</i>
Gini	- 1.6 %	- 2.4 %
Atkinson (e=0.5)	- 8.2 %	- 8.9 %
Atkinson (e=1.0)	- 14.6 %	- 10.1 %
Atkinson (e=2.0)	- 19.9%	- 21.6 %
S80/S20	- 5.8 %	- 8.6 %
S90/S10	- 14.3 %	- 20.0 %
S95/S05	- 33.6 %	- 39.4 %

Fonte: Cálculos do autor usando o EUROMOD G4.31 e a base de microdados EU-SILC 2015



Rendimento Mínimo Adequado em Portugal: o investimento numa sociedade mais inclusiva

Obrigado pela vossa atenção!

